

A close-up photograph of two cats resting together. On the left, a long-haired brown cat is curled up with its eyes closed. On the right, a tabby cat with brown and white stripes is looking towards the camera with its eyes partially closed. The background is softly blurred, showing hints of a window and indoor plants.

# tadblu<sup>®</sup>

MEMORIAL JEWELRY

## *Neu!*

BIRTHSTONE  
ANHÄNGER

*p.14*

2025/2026

KATALOG  
Erinnerungsschmuck



*Tadblu begann 2016 mit dem Design von Erinnerungsschmuck. Schmuck, der täglich von Männern und Frauen getragen werden kann. Eine schöne, elegante Ergänzung zum persönlichen Stil, die es ermöglicht, den geliebten Menschen auf eine zeitlose und stilvolle Weise bei sich zu tragen.*

## WELTWEIT

Wussten Sie, dass Tadblu weltweit verkauft wird? Nicht nur in Belgien und den Niederlanden, sondern auch in ganz Europa, Australien, den USA und Kanada.

# Wow!

**TADBLU**  
Dennenstraat 7  
3600 Genk, Belgien  
T +32 (485) 865 018  
E [Info@tadblu.com](mailto:Info@tadblu.com)



# Neu!



*Unser Schmuck ist weltweit patentiert. Leider werden wir jedoch oft kopiert. Seien Sie vorsichtig. Nur originaler Tadblu-Schmuck garantiert die Qualität, die Sie verdienen!*

## BIRTHSTONE ERWEITERUNG

Nach der Einführung und dem Erfolg unserer Birthstone-Ringe haben wir unsere Kollektion um Birthstone-Anhänger erweitert. Wie die Ringe verfügen auch die Anhänger über ein dezentes kleines Aschefach unter dem Stein. Sehen Sie sich die Kollektion auf *Seite 14* an.

## GARANTIERT

Alle unsere Schmuckstücke sind aus Edelstahl gefertigt. Dieses Material ist hypoallergen und so stark, dass wir eine lebenslange Garantie auf die Aschebehälter anbieten. Damit ist Tadblu-Schmuck ein echtes Schmuckstück fürs Leben.

## WUSSTEN SIE SCHON??



Alle unsere Schmuckstücke sind mit einer symbolischen Menge Asche gefüllt. So tragen Sie Ihren geliebten Menschen immer nah bei sich. Jedes Schmuckstück wird zu einem einzigartigen und persönlichen Andenken, das mit Sorgfalt und Aufmerksamkeit hergestellt wird.



## NACHHALTIGE MISSION

Bei Tadblu leben wir Nachhaltigkeit als unseren Kernwert, inspiriert von den Zielen der Vereinten Nationen. Wir möchten den Bestattungssektor mit unserem schönen, nachhaltigen Erinnerungsschmuck transformieren. Unsere Gemeinschaft steht im Mittelpunkt unseres Handelns. Von engagierten Mitarbeitern über Distributoren bis hin zu Bestattern beziehen wir alle in unsere Aktivitäten ein. Wir konzentrieren uns auf fünf zentrale SDGs und arbeiten weiter daran, zu allen 17 UN-SDGs beizutragen.

Darüber hinaus haben wir eng mit all unseren Lieferanten zusammengearbeitet, um unsere Unternehmensmission und ethischen Werte zu besprechen. Wir tolerieren keine Kinderarbeit und besuchen regelmäßig unsere Distributoren und Lieferanten, um ihre Arbeitsmethoden zu verstehen und nachhaltige Beziehungen zu pflegen. Durch diese offene Kommunikation streben wir nach starken Institutionen und Gerechtigkeit. Wir möchten zu einer fairen und gerechten Gesellschaft beitragen, sowohl lokal als auch weltweit.





# Herren

## ARMBÄNDER Edelstahl & Black Edition

Handgelenk- größe	Zentimeter
S	15.0 - 16.9
M	17.0 - 18.4
L	18.5 - 20.4
XL	20.5 - 22.0

Die Größen beziehen sich auf den genauen Handgelenkumfang. Scannen Sie den QR-Code für ein Video mit den richtigen Messanweisungen.



**Tipp für Bestatter:**  
*Armbänder können auch maßgeschneidert angefertigt werden, und auf Wunsch können wir einen zweiten Aschebehälter hinzufügen.*

Das Herrenarmband kombiniert Robustheit und Stil mit einem Aschebehälter, der Platz für Asche oder Haare bietet. Sowohl der Aschebehälter als auch der Verschluss können in Edelstahl oder in komplett schwarzer Ausführung geliefert werden. Wählen Sie aus weichem Leder, geflochtenem Leder oder nautischem Seil in verschiedenen Farben.

Geeignet für Männer und Frauen.



Geflochtenes Leder  
Schwarz  
TB-BB1



Geflochtenes Leder  
Braun  
TB-BB2



Geflochtenes Leder  
Cognac  
TB-BB3



Glattes Leder  
Schwarz  
TB-BL1



Glattes Leder  
Braun  
TB-BL2



Glattes Leder  
Cognac  
TB-BL3



Nautisches Seil  
Schwarz  
TB-BC1



Nautisches Seil  
Schwarz & Petrol  
TB-BC4



Nautisches Seil  
Braun & Marineblau  
TB-BC5



Nautisches Seil  
Jeans  
TB-BC6



Nautisches Seil  
Goldsand  
TB-BC7



Nautisches Seil  
Rot & Weiß  
TB-BC8



Nautisches Seil  
Rot & Schwarz  
TB-BC9



Nautisches Seil  
NATO Grün  
TB-BC10



Nautisches Seil  
Tommy  
TB-BC11



Nautisches Seil  
Marineblau  
TB-BC12





Geflochtenes Leder  
Schwarz  
TB-BE-BB1



Geflochtenes Leder  
Braun  
TB-BE-BB2



Geflochtenes Leder  
Cognac  
TB-BE-BB3



Glattes Leder  
Schwarz  
TB-BE-BL1



Glattes Leder  
Braun  
TB-BE-BL2



Glattes Leder  
Cognac  
TB-BE-BL3



Nautisches Seil  
Schwarz  
TB-BE-BC1



Nautisches Seil  
Schwarz & Petrol  
TB-BE-BC4



Nautisches Seil  
Braun & Marineblau  
TB-BE-BC5



Nautisches Seil  
Jeans  
TB-BE-BC6



Nautisches Seil  
Goldsand  
TB-BE-BC7



Nautisches Seil  
Rot & Weiß  
TB-BE-BC8



Nautisches Seil  
Rot & Schwarz  
TB-BE-BC9



Nautisches Seil  
NATO Grün  
TB-BE-BC10



Nautisches Seil  
Tommy  
TB-BE-BC11



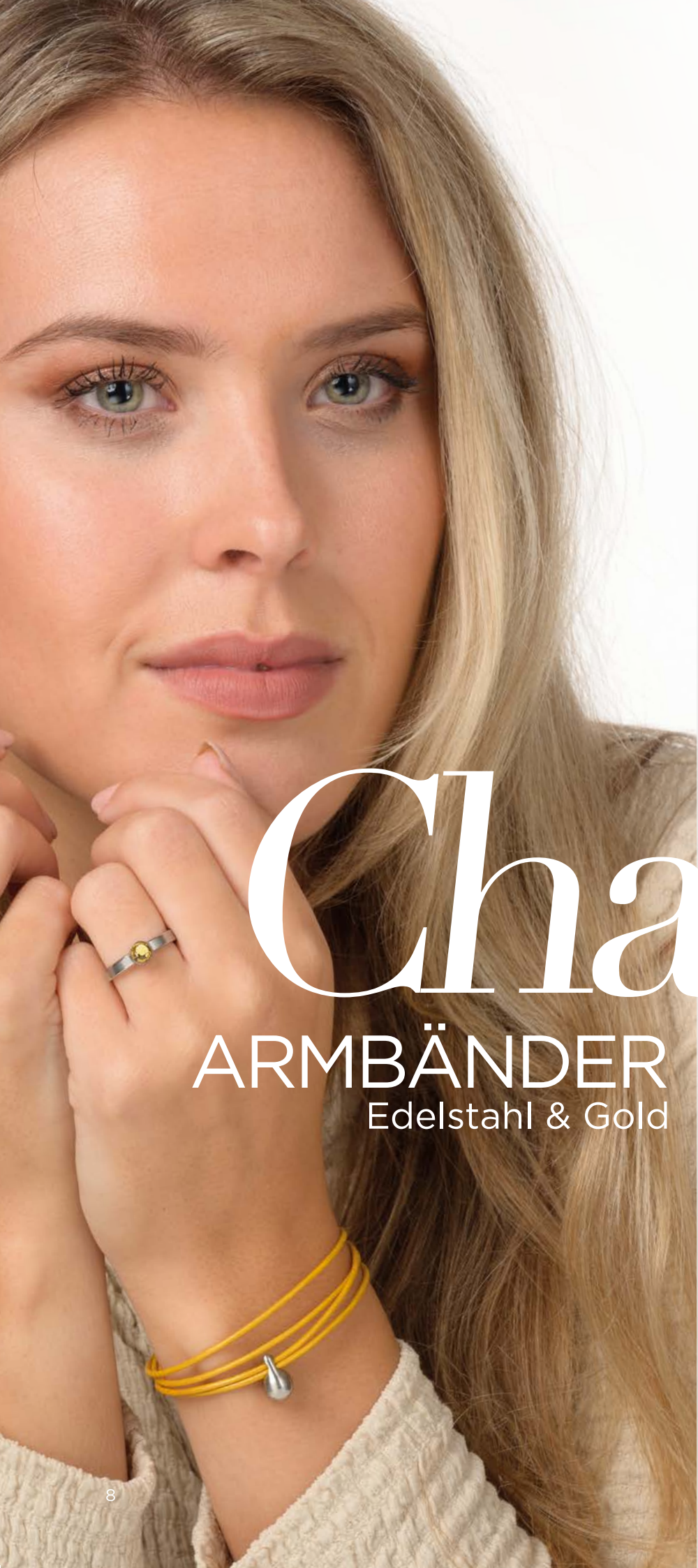
Nautisches Seil  
Marineblau  
TB-BE-BC12



# Black EDITION

Für einen subtilen Look bietet Tadblu die Black Edition Armbänder an. Der Aschebehälter bietet Platz für Asche oder Haare. Die schwarze Farbe des Aschebehälters und des Verschlusses wird durch ein chemisches Verfahren anstelle von Lack erreicht, wodurch Kratzer vermieden werden und der zeitlose Look des Armbands erhalten bleibt.





Handgelenk- größe	Zentimeter
XS	14.0 - 14.9
S	15.0 - 16.9
M	17.0 - 18.4
L	18.5 - 20.4
XL	20.5 - 22.0

Die Größen beziehen sich auf den  
genauen Handgelenkumfang. Scannen  
Sie den QR-Code für ein Video mit  
den richtigen Messanweisungen.



# Charm

## ARMBÄNDER Edelstahl & Gold

Die Charm-Armbänder bieten  
eine elegante und zeitlose  
Möglichkeit, die Erinnerung  
an Ihre Lieben immer nah  
zu halten. Sie verfügen  
über einen tropfenförmigen  
Aschebehälter aus Edelstahl  
oder Gold, bestehen aus  
vier feinen Ledersträngen  
mit einem magnetischen  
Verschluss und passen  
müheless zu jedem Outfit.



Charm-Armband Edelstahl  
Schwarz  
TB-CL1



Charm-Armband Edelstahl  
Cognac  
TB-CL3



Charm-Armband Edelstahl  
Gelb  
TB-CL8



Charm-Armband Edelstahl  
Petrol  
TB-CL9



Charm-Armband Edelstahl  
Perle  
TB-CL10



Charm-Armband Edelstahl  
Bronze  
TB-CL11



Charm-Armband Edelstahl  
Dunkelblau  
TB-CL12



Charm-Armband Edelstahl  
Auster  
TB-CL13



Charm-Armband Edelstahl  
Grau  
TB-CL14



Charm-Armband Edelstahl  
Rot  
TB-CL15



Charm-Armband Edelstahl  
Rosa  
TB-CL16





Charm-Armband Gold  
Schwarz  
TB-CLG1



Charm-Armband Gold  
Cognac  
TB-CLG3



Charm-Armband Gold  
Gelb  
TB-CLG8



Charm-Armband Gold  
Petrol  
TB-CLG9



Charm-Armband Gold  
Perle  
TB-CLG10



Charm-Armband Gold  
Bronze  
TB-CLG11



Charm-Armband Gold  
Dunkelblau  
TB-CLG12



Charm-Armband Gold  
Auster  
TB-CLG13



Charm-Armband Gold  
Grau  
TB-CLG14



Charm-Armband Gold  
Rot  
TB-CLG15



Charm-Armband Gold  
Rosa  
TB-CLG16

tadblu<sup>®</sup>  
MEMORIAL JEWELRY



Zeitlos  
ERINNERUNGS  
SCHMUCK



# Birth stones

**STARK &  
FUNKELND**  
Ringe & Anhänger

Die Geburtssteine wurden  
1952 von der National  
Association of Jewelers  
universell festgelegt.



## Januar – Granat

Dieser tiefrote Edelstein steht für Liebe, Hingabe und Mut und ist auch in anderen Farben erhältlich. Allgemein symbolisiert er Leidenschaft, Energie und Vitalität.



## Februar – Amethyst

Verkörpert Klarheit, Ruhe und spirituelles Wachstum. Oft als Glücksbringer und für inneren Frieden getragen, dank seiner beruhigenden Eigenschaften.



## März – Aquamarin

Ein hellblauer Edelstein, der Mut und Ehrlichkeit symbolisiert, innere Ruhe bringt und oft als Glücksbringer gilt.



## April – Diamant

Steht für Liebe, Reinheit, ewige Stärke, Beständigkeit, Wohlstand und Glück – ein kraftvolles Symbol voller Bedeutung.



## Mai – Smaragd

Symbolisiert Liebe, Fruchtbarkeit und Weisheit. Mit seiner leuchtend grünen Farbe steht er für Erneuerung und Wachstum.



## Juni – Alexandrit

Ein seltener Edelstein, der seine Farbe mit dem Licht verändert und mit Glück und Wohlbefinden in seinem Geburtsmonat assoziiert wird.



## Juli – Rubin

Ein tiefrotes Symbol für Liebe, Leidenschaft und Mut, zugleich ein geschätztes Amulett für Schutz und Glück.



## August – Grüner Peridot

Ein grüner Edelstein, der Stärke, Schutz, Glück, Wachstum und Erneuerung symbolisiert.



## September – Saphir

Der tiefblaue Stein symbolisiert Treue und Weisheit, bringt Glück und wird als Schutz- und Wohlstandstein getragen.



## Oktober – Rosa Turmalin

Symbolisiert Liebe, Heilung und Mitgefühl. Öffnet das Herz, fördert positive Energie, reduziert Stress und wird oft für Selbstliebe und Romantik genutzt.



## November – Citrin

Gelber Quarz, ein Symbol für Energie und Freude, verbunden mit Positivität, Kreativität und Wohlstand.



## Dezember – Blauer Topas

Symbolisiert Frieden, bessere Interaktion und spirituelles Wachstum, manchmal angewandt wegen seiner vermeintlichen Heilkräfte und beruhigenden Energie.





# Neu!

## BIRTHSTONE ANHÄNGER Edelstahl & Gold

Entdecken Sie unsere neueste Kollektion von Geburtsstein-Anhängern. Diese Anhänger verfügen über eine diskrete Aschekammer, die für eine symbolische Menge Asche geeignet ist.

Jeder Anhänger ist mit einem Geburtsstein verziert, der einem bestimmten Geburtsmonat entspricht und mit einzigartigen Eigenschaften verbunden ist.



Anhänger Edelstahl  
Januar • Granat  
TB-BI-PS-JAN



Anhänger Edelstahl  
Februar • Amethyst  
TB-BI-PS-FEB



Anhänger Gold  
Januar • Granat  
TB-BI-PG-JAN



Anhänger Gold  
Februar • Amethyst  
TB-BI-PG-FEB



Anhänger Edelstahl  
März • Aquamarin  
TB-BI-PS-MAR



Anhänger Edelstahl  
April • Diamant  
TB-BI-PS-APR



Anhänger Gold  
März • Aquamarin  
TB-BI-PG-MAR



Anhänger Gold  
April • Diamant  
TB-BI-PG-APR



Anhänger Edelstahl  
Mai • Smaragd  
TB-BI-PS-MAY



Anhänger Edelstahl  
Juni • Alexandrit  
TB-BI-PS-JUN



Anhänger Gold  
Mai • Smaragd  
TB-BI-PG-MAY



Anhänger Gold  
Juni • Alexandrit  
TB-BI-PG-JUN



Anhänger Edelstahl  
Juli • Rubin  
TB-BI-PS-JUL



Anhänger Edelstahl  
August • Peridot  
TB-BI-PS-AUG



Anhänger Gold  
Juli • Rubin  
TB-BI-PG-JUL



Anhänger Gold  
August • Peridot  
TB-BI-PG-AUG



Anhänger Edelstahl  
September • Saphir  
TB-BI-PS-SEP



Anhänger Edelstahl  
Oktober • Turmalin  
TB-BI-PS-OCT



Anhänger Gold  
September • Saphir  
TB-BI-PG-SEP



Anhänger Gold  
Oktober • Turmalin  
TB-BI-PG-OCT



Anhänger Edelstahl  
November • Citrin  
TB-BI-PS-NOV



Anhänger Edelstahl  
Dezember • Blautopas  
TB-BI-PS-DEC

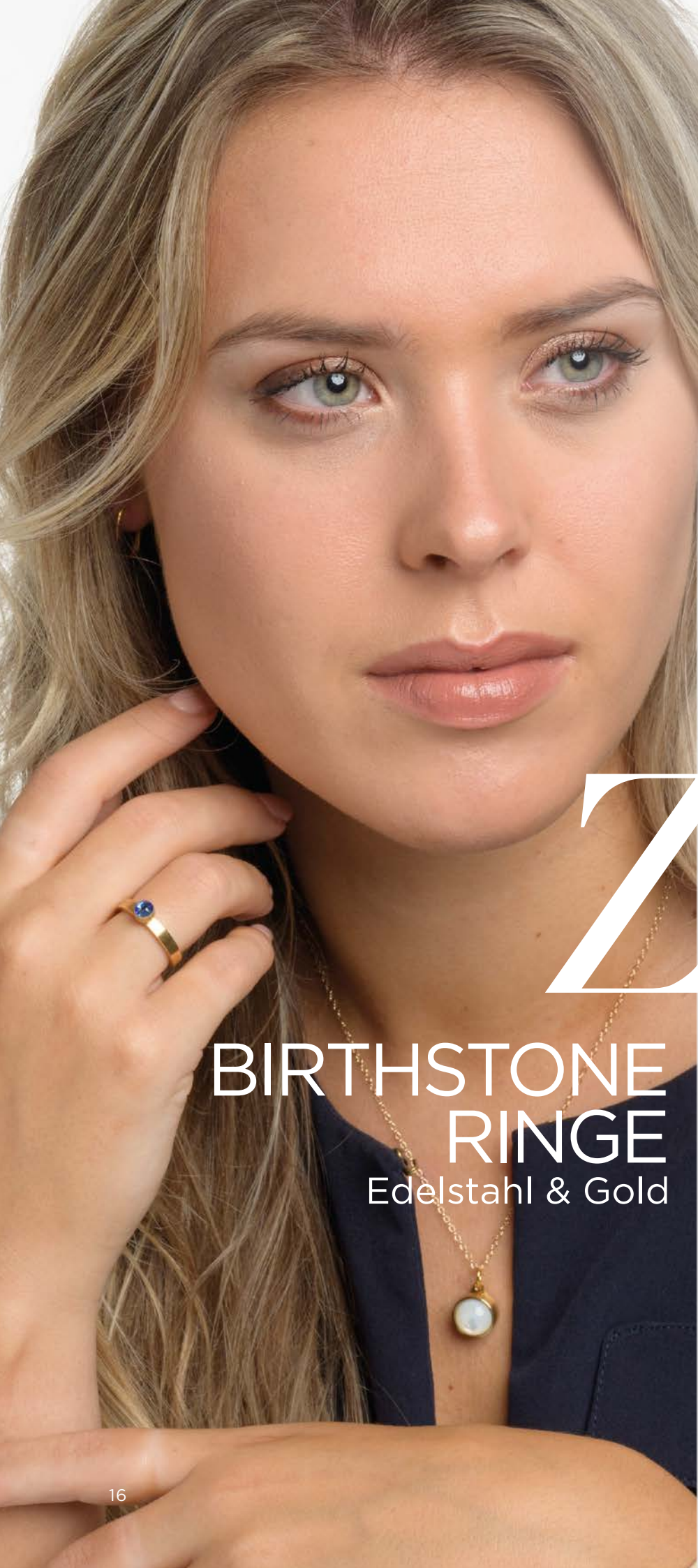


Anhänger Gold  
November • Citrin  
TB-BI-PG-NOV



Anhänger Gold  
Dezember • Blautopas  
TB-BI-PG-DEC





Ringgröße	EU Größe	US Größe
16	50	5.5
17	53	6.5
18	56	8.0
19	59	9.0



**Tipp für den Bestatter:**  
Scannen Sie den QR-Code für  
ein Video mit den richtigen  
Befüllungsanweisungen.

# Zart

## BIRTHSTONE RINGE Edelstahl & Gold

Unsere Kollektion von Birthstone Ringen, auch bekannt als "Geburtsstein-Ringe." Diese Ringe aus Edelstahl oder Gold enthalten Kristalle, die aus dem Crystal Valley in Böhmen, Tschechien, stammen.

Die Steine mit einem Durchmesser von 5 mm verleihen diesen einzigartigen Asche-ringen eine edle und persönliche Note.



Ring Edelstahl  
Januar • Granat  
TB-BI-RS-JAN



Ring Edelstahl  
Februar • Amethyst  
TB-BI-RS-FEB



Ring Gold  
Januar • Granat  
TB-BI-RG-JAN



Ring Gold  
Februar • Amethyst  
TB-BI-RG-FEB



Ring Edelstahl  
März • Aquamarin  
TB-BI-RS-MAR



Ring Edelstahl  
April • Diamant  
TB-BI-RS-APR



Ring Gold  
März • Aquamarin  
TB-BI-RG-MAR



Ring Gold  
April • Diamant  
TB-BI-RG-APR



Ring Edelstahl  
Mai • Smaragd  
TB-BI-RS-MAY



Ring Edelstahl  
Juni • Alexandrit  
TB-BI-RS-JUN



Ring Gold  
Mai • Smaragd  
TB-BI-RG-MAY



Ring Gold  
Juni • Alexandrit  
TB-BI-RG-JUN



Ring Edelstahl  
Juli • Rubin  
TB-BI-RS-JUL



Ring Edelstahl  
August • Peridot  
TB-BI-RS-AUG



Ring Gold  
Juli • Rubin  
TB-BI-RG-JUL



Ring Gold  
August • Peridot  
TB-BI-RG-AUG



Ring Edelstahl  
September • Saphir  
TB-BI-RS-SEP



Ring Edelstahl  
Oktober • Turmalin  
TB-BI-RS-OCT



Ring Gold  
September • Saphir  
TB-BI-RG-SEP



Ring Gold  
Oktober • Turmalin  
TB-BI-RG-OCT



Ring Edelstahl  
November • Citrin  
TB-BI-RS-NOV



Ring Edelstahl  
Dezember • Blautopas  
TB-BI-RS-DEC



Ring Gold  
November • Citrin  
TB-BI-RG-NOV



Ring Gold  
Dezember • Blautopas  
TB-BI-RG-DEC





Ringgröße	EU Größe	US Größe
16	50	5.5
17	53	6.5
18	56	8.0
19	59	9.0



**Tipp für den Bestatter:**  
Scannen Sie den QR-Code für  
ein Video mit den richtigen  
Befüllungsanweisungen.

# Kräftig

## KLASSISCHE RINGE

Edelstahl & Gold

Die Ringe von Tadblu bieten eine dezente und stilvolle Möglichkeit, die Erinnerungen an Ihren geliebten Menschen jederzeit und überall bei sich zu tragen. Gefertigt aus Edelstahl oder Gold und verziert mit sorgfältig polierten Edelsteinen, einschließlich glatter Steine oder Steine mit einer von zwei facettierten Ausführungen. Die Steine haben einen großzügigen Durchmesser von 10 mm.



Ring Edelstahl  
Roter Achat  
TB-RS-AGR



Ring Edelstahl  
Grüner Achat  
TB-RS-AGG



Ring Edelstahl  
Blauer Achat  
TB-RS-AGB



Ring Edelstahl  
Amethyst  
TB-RS-AMT



Ring Edelstahl  
Grauer Mondstein  
TB-RS-MOG



Ring Edelstahl  
Rosenquarz  
TB-RS-ROQ



Ring Edelstahl  
Tigerauge  
TB-RS-TEY



Ring Edelstahl  
Perlmutter  
TB-RS-MOP



Ring Edelstahl  
Kristall Facettiert  
TB-RS-CRY-FC



Ring Edelstahl  
Schwarzer Onyx Facettiert  
TB-RS-ONB-FC



Ring Gold  
Roter Achat  
TB-RG-AGR



Ring Gold  
Grüner Achat  
TB-RG-AGG



Ring Gold  
Blauer Achat  
TB-RG-AGB



Ring Gold  
Amethyst  
TB-RG-AMT



Ring Gold  
Grauer Mondstein  
TB-RG-MOG



Ring Gold  
Rosenquarz  
TB-RG-ROQ



Ring Gold  
Tigerauge  
TB-RG-TEY



Ring Gold  
Perlmutter  
TB-RG-MOP



Ring Gold  
Kristall Facettiert  
TB-RG-CRY-FC



Ring Gold  
Schwarzer Onyx Facettiert  
TB-RG-ONB-FC





Anhänger Edelstahl  
Roter Achat  
TB-PS-AGR



Anhänger Edelstahl  
Grüner Achat  
TB-PS-AGG



Anhänger Edelstahl  
Blauer Achat  
TB-PS-AGB



Anhänger Edelstahl  
Amethyst  
TB-PS-AMT



Anhänger Edelstahl  
Grauer Mondstein  
TB-PS-MOG



Anhänger Edelstahl  
Rosenquarz  
TB-PS-ROQ



Anhänger Edelstahl  
Tigerauge  
TB-PS-TEY



Anhänger Edelstahl  
Perlmutter  
TB-PS-MOP



Anhänger Edelstahl  
Kristall Facettiert  
TB-PS-CRY-FC



Anhänger Edelstahl  
Schwarzer Onyx Facettiert  
TB-PS-ONB-FC



Kette Silber  
TB-CH-SI



Anhänger Gold  
Roter Achat  
TB-PG-AGR



Anhänger Gold  
Grüner Achat  
TB-PG-AGG



Anhänger Gold  
Blauer Achat  
TB-PG-AGB



Anhänger Gold  
Amethyst  
TB-PG-AMT



Anhänger Gold  
Grauer Mondstein  
TB-PG-MOG



Anhänger Gold  
Rosenquarz  
TB-PG-ROQ



Anhänger Gold  
Tigerauge  
TB-PG-TEY



Anhänger Gold  
Perlmutter  
TB-PG-MOP



Anhänger Gold  
Kristall Facettiert  
TB-PG-CRY-FC



Anhänger Gold  
Schwarzer Onyx Facettiert  
TB-PG-ONB-FC



Kette Gold  
TB-CH-GOLD



# Stark

## KLASSISCHE ANHÄNGER Edelstahl & Gold

Die Aschekammer unserer klassischen Anhänger ist so gestaltet, dass sie eine kleine Menge Asche aufnehmen kann, wodurch Sie die Möglichkeit haben, Ihre geliebte Person symbolisch nah bei sich zu tragen. Darüber hinaus lassen sich die Anhänger mühelos mit einer passenden 45-Zentimeter-Kette kombinieren, wodurch ein harmonisches und bedeutungsvolles Schmuckset entsteht.



# ERKLÄRUNG DER KLASSISCHEN STEINE



**ROTER ACHAT** soll ein stabilisierender und schützender Stein sein. Er fördert innere Balance und Ruhe. Roter Achat variiert in seiner Transparenz, von warmem Orange bis zu tiefem Rot.



**GRÜNER ACHAT** soll ein erdender, stabilisierender und schützender Stein sein. Er fördert innere Ruhe und eine ausgeglichene Haltung. Grüner Achat variiert in seiner Transparenz, von sanftem Grün bis zu tiefem oder dunklem Grün.



**BLAUER ACHAT** soll ein erdender, stabilisierender und schützender Stein sein. Er fördert innere Ruhe und Selbstreflexion. Blauer Achat ist leicht transparent und wirkt wärmer in einer goldenen Fassung und kühler in einer Stahlfassung.



**AMETHYST** soll ein schützender und spiritueller Stein sein. Er stärkt das Denken und die Intuition und bringt Einsichten. Amethyst hat viele Schattierungen von sanftem bis tiefem oder dunklem Violett.



**GRAUER MONDSTEIN** soll ängstliche und besorgte Menschen beruhigen. Dieser Stein wirkt besonders gut bei intuitiven und sensiblen Menschen. Grauer Mondstein ist halbtransparent und wirkt wärmer in einer goldenen Fassung und kühler in einer Stahlfassung.



**ROSENQUARZ** soll eine milde, sanfte Wirkung auf Trauer und Trauma haben. Er fördert Empathie, Offenheit und Hilfsbereitschaft. Rosenquarz ist zartrosa, leicht transparent und wirkt wärmer in einer goldenen Fassung und kühler in einer Stahlfassung.



**TIGERAUGE** soll ein Stein sein, der die Aufmerksamkeit nach innen und auf das große Ganze lenkt. Er schützt vor negativen Einflüssen und gibt Einblicke in uns selbst und andere. Tigerauge ist undurchsichtig mit sanft schimmernden oder holz-ähnlichen Mustern.



**PERLMUTT** soll eine sanfte und reinigende Energie haben, die inneren Frieden, Ruhe und Erleichterung bringt. Perlmutter ist undurchsichtig mit einer wunderschönen glänzenden Oberfläche.



**SCHWARZER ONYX** soll ein Stein sein, der Gleichgewicht und Harmonie bringt. Er fördert analytisches Denken, Logik und Konzentration. Schwarzer Onyx ist undurchsichtig und vollkommen schwarz.

***Wichtig!** Halbedelsteine sind Naturprodukte. Jeder Stein hat ein einzigartiges Aussehen: Farbe und Muster können von den Fotos auf der Website und im Katalog abweichen.*



## FOLGEN SIE UNS?

Soziale Medien sind aus unserem Alltag nicht mehr wegzudenken. Wenn Sie Spaß daran haben, alles über Tadblu zu erfahren, folgen Sie uns gerne auf Facebook und Instagram.

Auch auf unserer Website finden Sie weitere Informationen und Inspiration.



## PFLEGEN SIE IHREN SCHMUCK GUT

Um Ihren Schmuck in einwandfreiem Zustand zu halten, befolgen Sie die mitgelieferten Pflegehinweise.

Ihr Schmuck wird sorgfältig von Ihrem Bestatter befüllt und versiegelt. Warten Sie 24 Stunden, bevor Sie Ihren Schmuck tragen, damit der Klebstoff im Aschebehälter vollständig aushärten kann. Bei Armbändern wird Ihr Bestatter Ihr Handgelenk ausmessen.

Um die richtige Größe zu gewährleisten, ist es wichtig, den genauen Handgelenksumfang zu notieren. Berücksichtigen Sie keinen zusätzlichen Raum, da das Armband sonst zu groß wird!

***Wichtig: Vermeiden Sie den Kontakt mit Wasser oder Chemikalien. So bleibt Ihr Schmuck strahlend schön und behält seinen Wert.***







TADBLU.COM